

**KOMPETENT IM MESSEN UND PRÜFEN
... immer einen Schritt voraus**



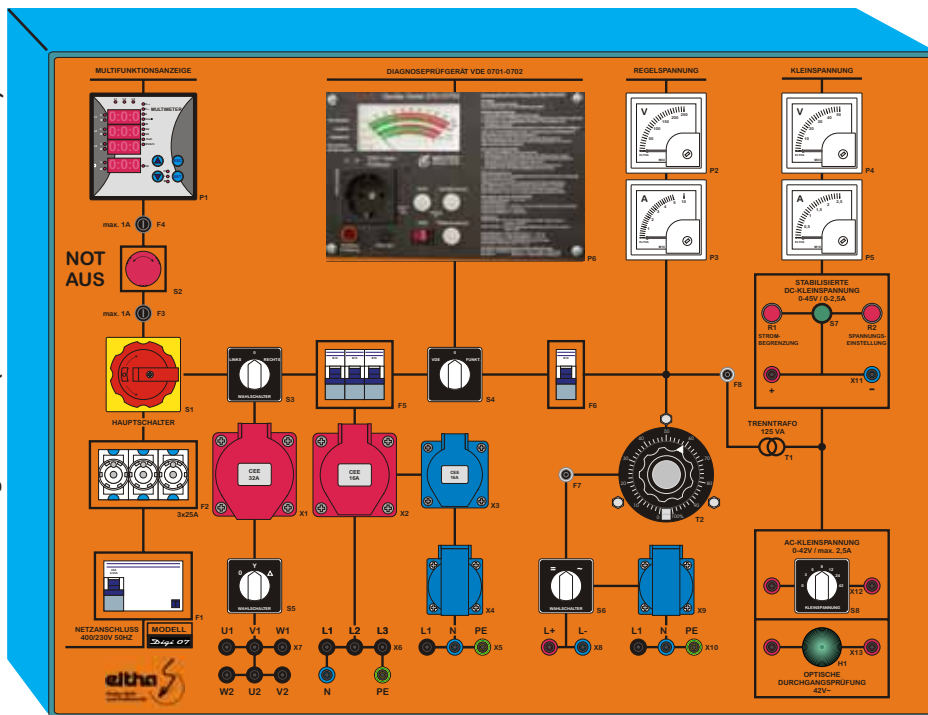
MULTIFUNKTIONSTAFEL

**DIE UMFANGREICHSTE DIGITALE
MULTIFUNKTIONS
PRÜFTAFEL**

Digi 07

Die neueste Definition von Prüftafel,
natürlich aus dem Hause ELTHA,
Ihrem kompetenten Ansprechpartner
für stationäre Mess- und Prüftechnik.

Abb.: Modell Digi 07/ET02 (mit VDE-Einbautester ET02)



Prüftafel_Digi07_6S.pmd

**MULTIFUNKTIONS
PRÜFTAFEL
DIGI 07**

Neu

— Uns macht so schnell keiner was vor, höchstens nach. —

MULTIFUNKTIONSPRÜFTAFEL DIGI 07

1. Leistungsmerkmale

- Nach VDE-Bestimmungen und entsprechenden DIN-Normen und Richtlinien gebaut.
- Entspricht den Richtlinien des Bundesinstallateur-Ausschusses.
- Stabiles IP32-Stahlblechgehäuse zur Wandmontage, (orange/türkis pulverbeschichtet)
- Aufgedruckter Stromlaufplan mit Komponentenbeschriftung. Kabeleinführung beiderseits und unten.
- Digitale Multifunktionsanzeige zur Messung sämtlicher Spannungen, Ströme, der Frequenz, $\cos\varphi$ sowie Leistung und Energie. Echteffektivwertmessung mit je einer Anzeige für die Einzelwerte pro Phase plus eine Anzeige für die Summenwerte.
- Sicherheitsprüfungen nach BGV A3 über fest eingebauten Tester nach VDE 0701-0702 optional möglich. Durch das gewählte Ausschnittmaß stehen mehrere VDE-Prüfgeräte mit unterschiedlichen Ausstattungen zur Verfügung. Standardmäßig ist der Ausschnitt mit einer Platte abgedeckt und es sind keine Messungen nach VDE 0701 - 0702 möglich. Die Tester sind auch nachrüstbar.

2. Mess- und Prüfmöglichkeiten

Der Netzanschluss erfolgt im Gehäusekasten am **Netzanschlussklemmstein**, über den **Fehlerstromschutzschalter** 4x40A/0,03A ist der **Neozed-Sicherungssockel** (3pol. 63A) mit **Neozed-Sicherungseinsätzen** (3x25A) verdrahtet. Mit dem, wie auf dem aufgedruckten Stromlaufplan folgendem, abschließbaren **Hauptschalter** wird die Prüftafel eingeschaltet. Der darin integrierte Unterspannungsauslöser schaltet die Prüftafel bei Betätigen des **NOT-AUS-Tasters** aus. Dem Stromlauf folgend ist ein **Phasenwendeschalter** zur Änderung des Drehfelds in ein Rechts- bzw. Linksdrehfeld eingebaut. Eine **CEE-Steckdose** 3P+N+PE 32A 400V folgt nun als erste Steckvorrichtung. Die nachstehenden Steckvorrichtungen werden mit **Leitungsschutzschaltern** (3x16A) abgesichert. Dies sind je eine **CEE-Steckdose** 3P+N+PE 16A 400V, eine **Schutzkontaktsteckdose** 1P+N+PE 16A 230V sowie **Sicherheitslaborbuchsen** (5 Stück – L1/L2/L3/N/PE) 400V. Ein eingebauter **Stern-Dreieck-Schalter** erlaubt die Inbetriebnahme von Drehstrommotoren bis 7,5 KW in der Stern- bzw. Dreieckschaltung bei gleichzeitiger Anzeige der Leistungsdaten des Prüflings. Über die eingebaute **Multifunktionsanzeige** wird über drei Displays die Spannung zwischen je einer Phase und dem Neutralleiter, sowie an einem vierten Display die Netzfrequenz angezeigt. Durch Umschalten wird die Spannung zwischen den Phasen und die Netzfrequenz angezeigt. Durch erneutes Weiterschalten werden die drei Phasenströme und der Gesamtstrom angezeigt. Es folgen die Anzeige des Leistungsfaktors, Wirk-, Schein- und Blindleistung sowie verschiedene Energiemessungen. Ein **Einphasen-Stelltransformator** ermöglicht die stufenlose Abnahme von Wechselspannung bis 250 V und Gleichspannung bis 220V, jeweils max. 4A. Ein Umschalter gewährt den einwandfreien AC- oder DC-Betrieb. Strom und Spannung werden an Einbauinstrumenten angezeigt. Ein **stabilisiertes elektronisches Netzgerät** ermöglicht die stufenlose Entnahme von 0 - 45 V / DC mit einer Strombegrenzung von 0 - 2,5 A. Strom und Spannung werden ebenfalls an Einbauinstrumenten angezeigt. Der **Einphasen-Trenntransformator** (0/3/5/8/12/24/42V 100VA) wird primär durch eine **Feinsicherung** (1A) sowie sekundär durch einen **Bimetallselbstschalter** (2A) abgesichert. Ein **Kleinspannungsumschalter** sowie **Sicherheitslaborbuchsen** (2 Stück) ermöglichen die Abnahme von Kleinwechselspannungen in vorgeannten Werten. Eine **Durchgangsmeldeleuchte** mit **Sicherheitslaborbuchsen** (2 Stück) ermöglichen eine optische Durchgangsprüfung. Die Steuerspannung für den NOT-AUS-Kreis sowie die Versorgungsspannung für die Multifunktionsanzeige sind jeweils über **Feinsicherungen** abgesichert. Durch den optionalen Einbau eines Prüfgerätes nach VDE 0701-0702 können mit der Prüftafel auch Prüfungen nach BGV A3 durchgeführt werden. Es stehen je nach Bedarf verschiedene Modelle mit unterschiedlichen Messmöglichkeiten zur Verfügung.

3. Allgemeine technische Daten – Bestellangaben – Lieferbares Zubehör

Nennspannung: 230/400V 50Hz Nennstromstärke: 25A
Netzanschluss: Klemmstein max. 5x6 qmm
Gehäuse: Stahlblech mit Scharnieren und Verschlusschrauben
Lackierung: Pulverbeschichtung pastellorange/türkisblau
Beschriftung: schwarzer Siebdruck
Abmessungen: 600 x 800 x 150 mm (HxBxT) Gewicht: 31 kg

Bestell-Bez.: Digi 07/A Multifunktions-Prüftafel (ohne VDE-Tester mit Abdeckplatte)
Bestell-Nr.: 15050917
Sämtliche VDE-Tester und lieferbares Zubehör siehe Nettopreisliste Digi 07.

Prüftafel der neuesten Generation

Neu



Digitale Multifunktionsanzeige zur Messung sämtlicher Spannungen, Ströme, der Frequenz, $\cos\phi$ sowie Leistung und Energie. Echteffektivwertmessung mit je einer Anzeige für die Einzelwerte pro Phase plus eine Anzeige für die Summenwerte.

MODELL

Digi 07



ET 01



ET 02

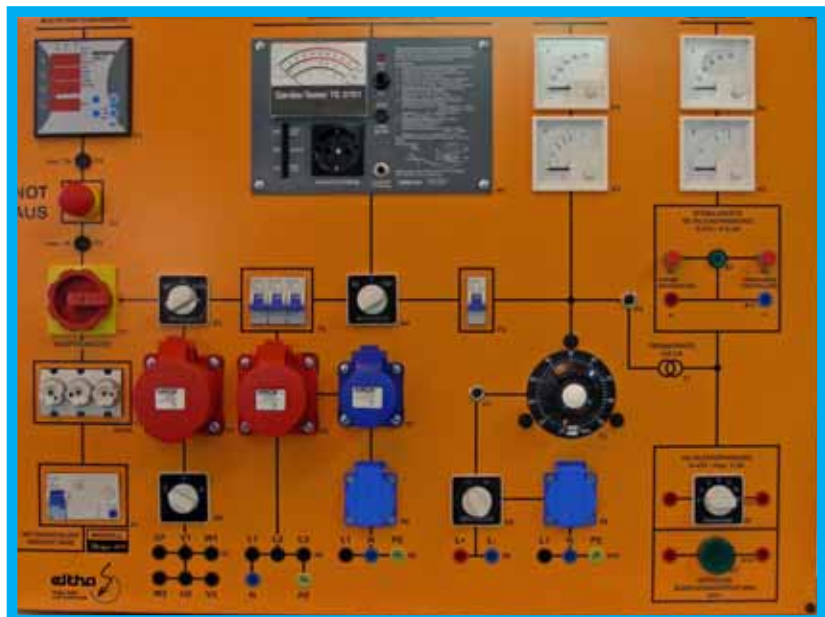


ET 03



ET 04

Sicherheitsprüfungen nach BGV A3 über fest eingebauten Tester nach VDE 0701 - 0702 sind optional möglich. Durch das gewählte Ausschnittmaß stehen mehrere VDE-Prüfgeräte mit unterschiedlichen Ausstattungen zur Verfügung. Standardmäßig ist der Ausschnitt mit einer Platte abgedeckt und es sind keine Messungen nach VDE 0701 - 0702 möglich.



- Vierfach-digitale Multifunktionsanzeige für sämtliche Messungen ...
- Stufenlose Wechselspannung 0 ... 250 V / 4A
- Stufenlose Gleichspannung 0 ... 220 V / 4A (halbwellig)
- Stabilisierte Gleichspannung 0 ... 45 V / 2,5 A
- Wechselkleinspannungen 3 - 5 - 8 - 12 - 24 - 42 V / 100 VA
- Stern-Dreieck-Anlaufprüfung bis 7,5 KW
- Mit unterschiedlichen Sicherheitsprüftestern nach VDE 0701-0702 lieferbar ...
- Entspricht den Richtlinien und dem Minimum für Betriebsneugründungen ...
- DIGI 07 bietet ein absolutes Maximum an Prüfmöglichkeiten ...

Lieferbare Einbauprüftester 0701-0702

Basisausstattung

Analoger Tester ET 01 für manuelle Prüfung

- Hauptprüfungen nach VDE 0701-0702 möglich
- **Schutzleiterwiderstandsmessung** 0-1 Ω
- **Isolationswiderstandsmessung** 0,2-10 M Ω
- **Ersatzableitstrommessung** als Messverfahren für die **Schutzleiterstrommessung** bzw. **Berührungsstrommessung** 0-18 mA
- analoge Anzeige
- farbig hinterlegte Skala zur einfachen Gut/Fehler – Erkennung
- preisgünstiges Modell

- Es ist eine komplette Prüfung nach VDE 0701-0702 möglich, wenn beim Prüfling eine Isolationsprüfung durchgeführt werden kann.
Nicht geeignet ist der Tester für Bürogeräte oder Geräte mit allpolig schaltenden Trenneinrichtungen.



VDE-Tester ET 01

Lieferumfang: Tester, Messkabel mit Klemme, Bedienungsanleitung

Lieferbares Zubehör:

- Drehstromadapter für den Anschluss von dreiphasigen Prüflingen mit einem CEE 16 bzw. 32 A Stecker und Prüflingen mit einem einphasigen CEE-Stecker 16A sowie zusätzlichen Sicherheitslaborbuchsen

Komfortausstattung

Analoger Tester ET 02 für manuelle und automatische Prüfung

- Alle Prüfungen nach VDE 0701-0702 möglich
- **Schutzleiterwiderstandsmessung** 0-1 Ω
- **Isolationswiderstandsmessung** 0,2-10 M Ω
- **Ersatzableitstrommessung** 0-18 mA
- **einphasige Schutzleiterstrommessung** nach dem Differenzstromverfahren 0-5mA
- **einphasige Berührungsstrommessung** nach dem Differenzstromverfahren 0-5mA
- analoge Anzeige
- farbig hinterlegte Skala zur einfachen Gut/Fehler – Erkennung
- Einzelschrittprüfung und automatischer Ablauf
- Anzeige der laufenden Prüfung über LED
- Automatische Umpolung bei Prüfungen unter Netzspannung

- Es ist eine komplette Prüfung nach VDE 0701-0702 möglich



VDE-Tester ET 02

Lieferumfang: Tester, Messkabel mit Klemme, Bedienungsanleitung

Lieferbares Zubehör:

- CEE-Drehstromadapter 16/32A zum Anschluss von dreiphasigen Prüflingen mit CEE-Stecker mit 16 bzw. 32 A zur Schutzleiterwiderstands-, Isolations- und Ersatzableitstrommessung

Lieferbare Einbauprüftester 0701-0702

Premiausstattung

Digitaler Tester ET 03 für manuelle und automatische Prüfung mit Schnittstelle und Software

- Alle Prüfungen nach VDE 0701-0702 möglich
- **Schutzleiterwiderstandsmessung** 0-1 Ω
- **Isolationswiderstandsmessung** 0,2-10 M Ω
- **Ersatzableitstrommessung** 0-20 mA
- **einphasige Schutzleiterstrommessung** nach dem Differenzstromverfahren 0-19 mA
- **einphasige Berührungsstrommessung** nach dem Differenzstromverfahren 0-19 mA
- digitale Anzeige
- Einfache Bedienung durch Dialogführung über LCD-Display
- Einzelschrittprüfung und automatischer Ablauf
- Automatische Umpolung bei Prüfungen unter Netzspannung
- USB-Schnittstelle, für den Anschluss von PC oder Barcodescanner
- Selektives Erfassen eines Prüfprotokolles bei Wiederholungsprüfung und Einlesen eines Barcodes, Kundendaten, Datum oder Prüfgerätenummer
- Bei Wiederholungsprüfung automatische Übernahme der bestehenden Protokolldaten für neue Messergebnisse bei Eingabe eines bestehenden Barcode
- Automatisches Einstellen des Prüfablaufes über Barcode
- Exportmöglichkeit der Protokolldaten in eine Excel- oder eine andere Verwaltungsdatei
- Speicher für max. 800 Messwerte
- Es ist eine komplette Prüfung nach VDE 0701-0702 möglich



VDE-Tester ET 03

Lieferumfang: Tester, Prüfleitung mit Klemme, Bedienungsanleitung, PC-Datenleitung, Diskette PC-Standardsoftware

Lieferbares Zubehör:

- CEE-Drehstromadapter 16/32A zum Anschluss von dreiphasigen Prüflingen mit CEE-Stecker mit 16 bzw. 32 A zur Schutzleiterwiderstands-, Isolations- und Ersatzableitstrommessung
- Barcodescanner incl. Adapterkabel

Maximalausstattung

Digitaler Tester ET 04 wie ET 03, jedoch zusätzlich auch für dreiphasige Differenzstrommessung geeignet

- Alle Prüfungen nach VDE 0701-0702 möglich
- **Schutzleiterwiderstandsmessung** 0-1 Ω
- **Isolationswiderstandsmessung** 0,2-10 M Ω
- **Ersatzableitstrommessung** 0-20 mA
- **einphasige Schutzleiterstrommessung** nach dem Differenzstromverfahren 0-19 mA
- **einphasige Berührungsstrommessung** nach dem Differenzstromverfahren 0-19 mA
- digitale Anzeige
- Einfache Bedienung durch Dialogführung über LCD-Display
- Einzelschrittprüfung und automatischer Ablauf

(Fortsetzung nächste Seite)



VDE-Tester ET 04

Lieferbare Einbauprüftester 0701-0702

- Automatische Umpolung bei Prüfungen unter Netzspannung
- USB-Schnittstelle, für den Anschluss von PC oder Barcodescanner
- Selektives Erfassen eines Prüfprotokoll bei Wiederholungsprüfung und Einlesen eines Barcodes, Kundendaten, Datum oder Prüfgerätenummer
- Bei Wiederholungsprüfung automatische Übernahme der bestehenden Protokolldaten für neue Messergebnisse bei Eingabe eines bestehenden Barcode
- Automatisches Einstellen des Prüfablaufes über Barcode
- Exportmöglichkeit der Protokolldaten in eine Excel- oder eine andere Verwaltungsdatei
- Speicher für max. 800 Messwerte
- Buchse für Anschluss Strommesszange zur Differenzstrommessung an dreiphasigen Prüflingen über spezielle Adapter (Zubehör)
- Es ist eine komplette Prüfung nach VDE 0701-0702 möglich

Lieferumfang: Tester, Prüfleitung mit Klemme, Bedienungsanleitung, PC-Datenleitung, Diskette PC-Standardsoftware

Lieferbares Zubehör:

- Stromzange zur Differenzstrommessung von dreiphasigen Prüflingen in Verbindung mit nachfolgenden Adaptern StrZa
- Leitungsadapter ZaAd16A für Prüflinge mit CEE-Steckern 16A (nur für digitalen Tester ET 04 und Stromzange)
- Leitungsadapter ZaAd32A für Prüflinge mit CEE-Steckern 32A (nur für digitalen Tester ET 04 und Stromzange)
- Stromzangenset: Stromzange plus beide Leistungsadapter in einem grauen Hartschalenkoffer mit Noppenschaumeinsatz (nur für digitalen Tester ET 04)
- Umfangreichere Prüf- und Protokollsoftware für spezielle Aufgaben auf Anfrage

Prüftafel der neuesten Generation



MODELL

Digi 07

ELTHA
steht seit vielen Jahren für
solide Tradition, Kundennähe
und Kundenzufriedenheit.

Qualitative Fertigung und Entwicklungen
mit fortschrittlichen Technologien
führen auf der Basis höchster Qualität
zu anerkannt innovativen Lösungen.

Unsere Produkte garantieren dafür.

Uns macht so schnell keiner was vor, höchstens nach.